

OM 8047

COFFRET REFECTION TUYAUX DE FREINS DIN/SAE DIN/SAE BRAKE LINE REPAIR KIT





ATTENTION

Avant de retourner ce produit pour quelque raison qu'il soit (problème d'installation, consignes d'utilisation, panne, problème de fabrication...), merci de nous contacter.

Contact :

Vous pouvez nous joindre par mail à sav@clas.com ou bien au 04 79 72 92 80 ou encore vous rendre directement sur notre site clas.com

Si vous avez changé d'avis concernant votre achat, veuillez retourner ce produit avant d'essayer de l'installer.

WARNING

Before returning this product for any reason (installation problem, instructions for use, breakdown, manufacturing problem...), please contact us.

Contact :

You can reach us by mail sav@clas.com or by phone +33(0)4 79 72 69 18 or go directly to our website clas.com

If you have changed your mind regarding your purchase, please return this product before you attempt to install it.

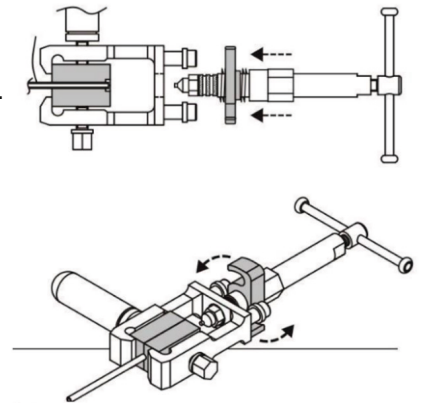
DESCRIPTION

Cet appareil permet de refaire les collets de tuyaux de freins. Il produira des empreintes SAE ou DIN, simple ou double sur des tuyaux de 4.75mm, 5mm ou 6mm.

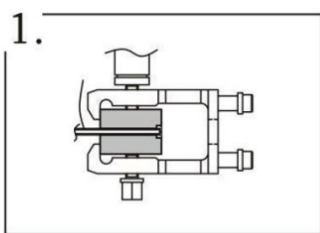
SAE : cône mâle

DIN : cône femelle

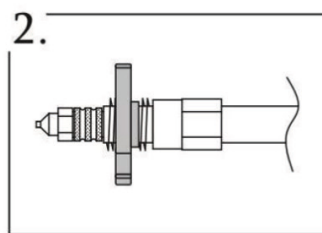
Ne nécessite pas la dépose du tuyau.



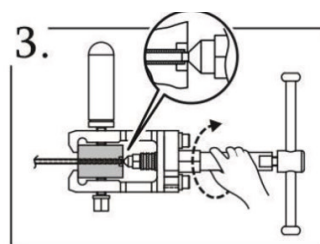
- mandrin à enclenchement rapide
- verrouillage rapide en "S" sur le vérin hydraulique (ou vis)
- corps usiné assurant une grande résistance
- poignée ergonomique pour un plus grand confort



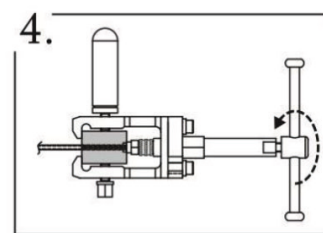
Mettre en place le tuyau dans la matrice. Venir à fleur côté intérieur. Bloquer via la vis pointeau.



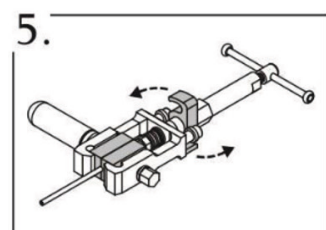
Monter le "S" sur le vérin (ou vis) jusqu'à moitié de filet. Monter l'adaptateur en tête (OP1).



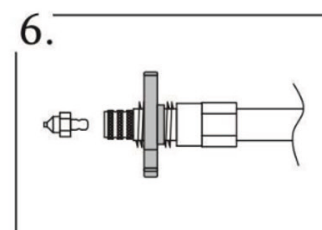
Visser le vérin à la main pour bloquer l'approche et venir au plus proche du tuyau.



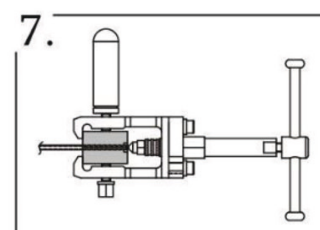
Ensuite tourner via la barre en "T" pour former l'empreinte.



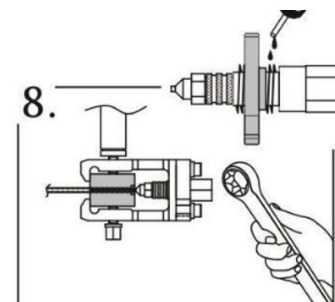
Une fois l'empreinte faite, dévisser le "T" et désassembler le "S".



Changer le poinçon pour finir l'empreinte (OP2).



Répéter opération 3 et 4. Puis démonter.



Si besoin, utilisation via la vis manuelle (même principe).

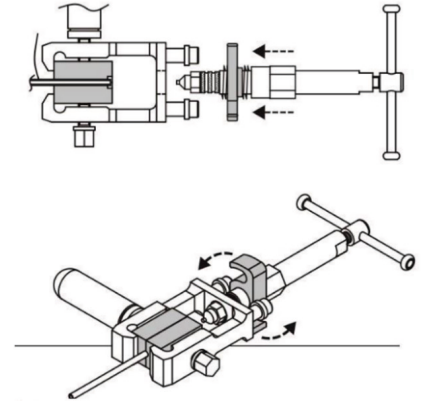
DESCRIPTION

This unit is used to remake brake pipe collars.
It will produce SAE or DIN, single or double impressions on
4.75mm, 5mm or 6mm pipes.W

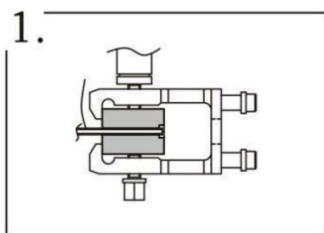
SAE: male cone

DIN: female cone

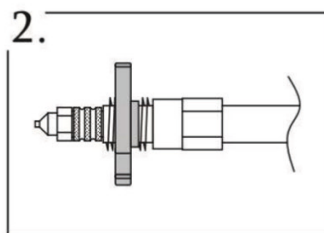
Does not require the removal of the hose.



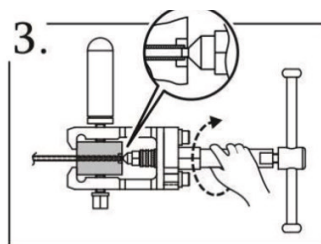
- quick release chuck
- "S" shaped quick lock on the hydraulic cylinder (or screw)
- machined body for high strength
- ergonomic handle for greater comfort



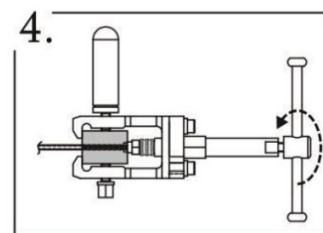
1. Insert the pipe into the matrix. Come flush with the inside. Secure with the needle screw.



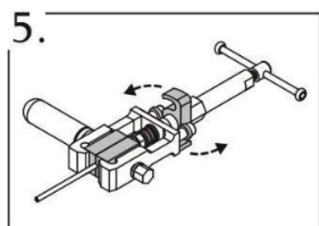
2. Mount the "S" on the cylinder (or screw) up to half thread. Mount the head adapter (OP1).



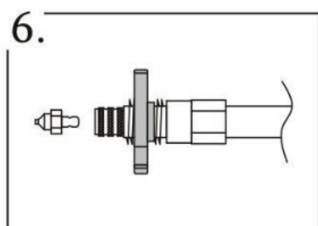
3. Screw in the bolt by hand to block the approach and come as close to the pipe as possible.



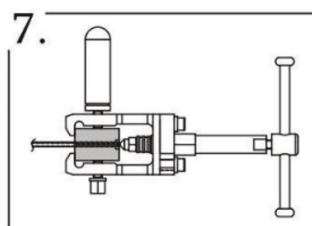
4. Then turn via the T-bar to form the impression.



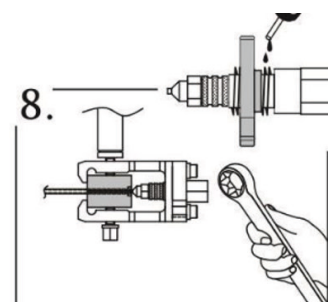
5. Once the shape done, unscrew the "T" and disassemble the «S».



6. Change the punch to finish the impression (OP2).



7. Repeat operation 3 and 4. Then dismantle.



8. If necessary, use the manual screw (same principle).



CLAS Equipements

ZA de la CROUZA
73800 CHIGNIN
FRANCE

Tél. +33 (0)4 79 72 62 22

Fax. +33 (0)4 79 72 52 86

OM 8047

**COFFRET REFECTION TUYAUX DE FREINS DIN/SAE
DIN/SAE BRAKE LINE REPAIR KIT**

Si vous avez besoin de composants ou de pièces, contactez le revendeur
En cas de problème veuillez contacter le technicien de votre distributeur agréé

If you need components or parts, please contact the reseller.
In case of problems, please contact your authorized technician.